

第25号

再開発だより

大宮駅東口大門町2丁目中地区市街地再開発組合



各種部会での検討状況のご報告

管理部会

現在、完成後のビルにおいて区分所有者間の義務や権利関係を整理することを目的とした「管理規約」の作成を進めております。「管理規約」には、ビルの管理方法や管理組合、会計に関する内容を定めます。また、来年にはビル管理に係るコストが算出され、ビル管理を委託する管理業者の最終選定を行い、管理組合を立ち上げる予定です。

商業部会

2022年春のグランドオープンに向け、コロナ禍の厳しい状況ではありますが、テナントリーシングを進めています。また、出店企業の設計者を対象とし、店舗の設計やデザインに関するルールを説明する『店舗内装設計説明会』を開催致します。

◇店舗内装設計説明会◇

日時：2020年12月24日（木）10:30～/14:00～

場所：大宮区役所2階 201・202会議室

名称・ロゴ分科会

本年6月より施設全体の名前、ロゴデザインの検討を進めておりました。大門2丁目に新たに誕生するビルに相応しい、そして広く皆様に愛される名称になるよう、意見を出し合いながら選定致しました。公表のタイミングが決まりましたら、HP等でお知らせ致します。



分科会でのワークショップの様子



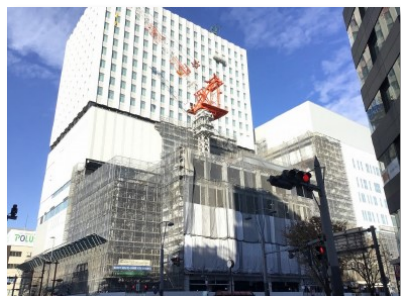
分科会の様子



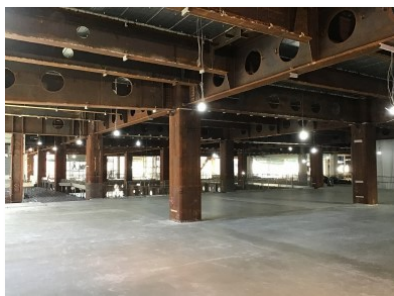
分科会の様子

工事の進捗状況をお知らせします(11月末現在)

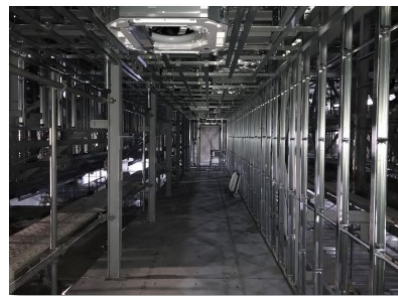
後施工工区（商業エリア）及び地下躯体工事（鉄筋配筋・コンクリート打設工事）を進めております。今年から着手している内装工事は、天井や壁（システム天井やホールの遮音壁等）の仕上げ工事を進めております。



後施工工区（商業エリア）
躯体・外装工事状況
（南西道路より）



後施工工区（商業エリア）
躯体工事状況
（スラブコンクリート打設）



公共施設（大ホール部分）
内装・設備工事状況
（シーリングスポット室）

事務局員に関するお知らせ

2020年4月より事務局次長として赴任しておりました三村裕一様は、一身上の都合により、2020年11月末を以て、事務局を辞任されました。短い間でしたが、皆様にはお世話になりました。



組合事務所休業のお知らせ

2020年12月29日（火）から2021年1月3日（日）まで年末年始休業とさせていただきます。ご不便をお掛けしますが何卒宜しくお願い致します。

■お尋ねになりたい点やご心配な事がありましたら、いつでも事務局までご連絡下さい。

【組合事務局】TEL：048-871-9894 FAX：048-871-9895
〒330-0846 さいたま市大宮区大門町2-26 鍵利ビル2F
e-mail :daimon2@tiara.ocn.ne.jp

■大宮駅東口周辺のまちづくり全般については、さいたま市までお問い合わせください。

さいたま市都市局都心整備部 大宮駅東口まちづくり事務所
TEL：048-646-3291 FAX：048-646-3292 e-mail：omiya-higashi-machidukuri@city.saitama.lg.jp