

## 新築工事に関する説明会を開催しました

12月1日（金）および12月3日（日）の2日間、大宮区役所会議室にて、新築工事に関わるご近隣の皆様を対象とした新築工事に関する事前説明会を開催いたしました。ご参加の皆様方におかれましては、お忙しいところ誠にありがとうございました。



当日頂いた貴重なご意見ご質問等を踏まえ、出来る限りご迷惑をお掛けしないよう、関係者一同引き続き努力してまいりたいと存じます。

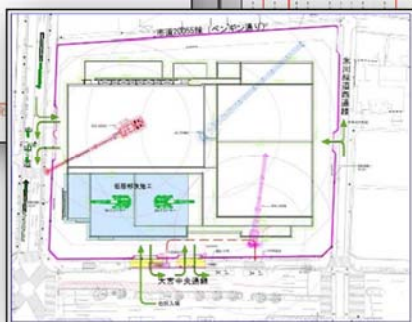
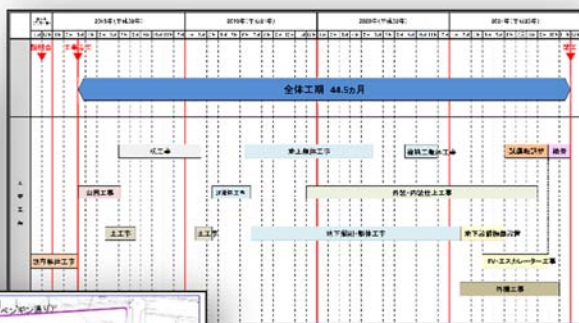
### 【当日の様子】



### 【説明資料一例】

#### 計画概要

【名称】 大宮駅東口大門町2丁目中地区第一種市街地再開発事業  
 【所在地】 さいたま市大宮区大門町2丁目32番1外(従前)  
 【用途地域】 商業地域  
 【建物用途】 事務所、公共公益施設、店舗・業務施設、駐車場  
 【敷地面積】 8,558.34㎡ 【建築面積】 6,814.45㎡  
 【規模】 地上18階/地下3階/塔屋1階 【延床面積】 82,084.64㎡  
 【構造】 地上階5造一部SRC造、地下階SRC造一部S造 【建物高さ】 94.50m  
 【工期】 2018年3月～2021年11月(予定)  
 【事業主】 大宮駅東口大門町2丁目中地区市街地再開発組合  
 【事業コンサル】 株式会社都市設計連合  
 【設計者】 株式会社山下設計  
 【施工者】 鹿島・松永建設特定業務代行共同企業体(予定者)



計画概要・施工計画・工程表・外観パース等

## 税務説明会・相談会を開催します

個人の従前権利者様（土地所有者様、借地権者様、借家人様）を対象として、下記の通り、確定申告等に関する税務説明会および税務相談会を開催いたします。詳細につきましては、個別にご案内申し上げます。

### 【税務説明会】

日 時：平成30年1月18日（木）  
権利変換された方 15:30～16:30  
転出された方 17:30～18:30  
場 所：大宮区役所 1階 多目的室



### 【税務相談会】 ※予約制、個別相談をご希望される方のみ

日 時：平成30年1月24日（水）、1月27日（土）  
両日とも 10:00～17:00（45分程度/人）  
場 所：再開発組合事務所

## 組合事務所休業のお知らせ

平成29年12月29日（金）から平成30年1月4日（木）までの間、年末年始休業とさせていただきます。ご不便をお掛けしますが何卒宜しくお願い致します。

ホームページ URL：<http://daimon2-omiya.com/>  
事業パンフレットや最新の再開発だよりがご覧いただけます。

### ■ ご意見、ご質問は組合事務局まで

■お尋ねになりたい点やご心配な事がありましたら、いつでも事務局までご連絡下さい。

【組合事務局】 TEL：048-871-9894 FAX：048-871-9895  
〒330-0846 さいたま市大宮区大門町 2-26 鍵利ビル 2F  
e-mail :daimon2@tiara.ocn.ne.jp

■大宮駅東口周辺のまちづくり全般については、さいたま市までお問い合わせください。

さいたま市都市局都心整備部 大宮駅東口まちづくり事務所

TEL：048-646-3291 FAX：048-646-3292 e-mail：omiya-higashi-machidukuri@city.saitama.lg.jp